

# ΩMEGA

TOOL MEASURING MACHINES

## PGI000-400

Made in USA



### 切削刀具类型

- 台阶钻
- 钻头
- 铰刀
- 立铣刀
- 刀片
- 丝锥
- 微小刀具
- 定制刀具
- 螺丝/螺栓

### 测量尺寸类型

- 50+ 预设计算/测量
- 距离
- 圆弧
- 角度
- 直径
- 对比

### 应用

- 在车间磨床边上进行快速检测
- 在计量实验内的高级几何和外观检测
- 创建用于进/出质量控制的报告
- 大批量刀具实况检测功能
  - 创建检测宏来控制检测过程, 确保检测的精确性和重复性

### 光学切削刀具检测系统

REACTION 软件

刀具检测最大直径 3.00" (75mm)

PGI000-400功能足够强大,可以满足刀具车间日常的检测要求;测量足够精确,可以满足计量实验室的进出质量检测。高速高清彩色相机在4k显示器上呈现出高达145倍的高分辨率的切削刀具图像。

PGI000-400所有系列刀具检测仪都采集和显示水平轴(X),垂直轴(Y),基座/刀具夹具旋转轴(A),十字线旋转轴(Z),放大倍率轴(M)和聚焦轴(F)的数据,同时也可以可以在软件中控制选配的灯光亮度。

PGI000-400 REACTION 软件可以用多种方式测量刀具尺寸。

- 屏幕测量: 在显示器屏幕上取点测量尺寸
- 光栅测量: 通过移动 X & Y 手轮取点, 利用光栅移动距离测量尺寸
- 边缘自动测量: 该功能允许软件自动检测刀具边缘尺寸, 提高测量效率并有效去除人员误差
- 对比测量: 软件可以生成几何模板进行快速对比测量 (通过/不通过)
- DXF/DWG文件: 通过导入 DXF/DWG文件进行尺寸对比测量
- CTM文件: 创建和保存刀具影像来进行刀具覆盖检测

REACTION软件界面对用户非常友善,每个刀具测量功能在屏幕上都有提示,甚至有视频演示说明。通过调用之前保存的检测实况可以有效的重复测量。测量尺寸旁边可以添加注释。

点击软件图标可以创建PDF报告,报告中可以包含图像和客户提供的细节,同时可选提示通过/不通过,也可以选择把测量尺寸结果保存到客户提供的Excel表格或者空白Excel文档中。

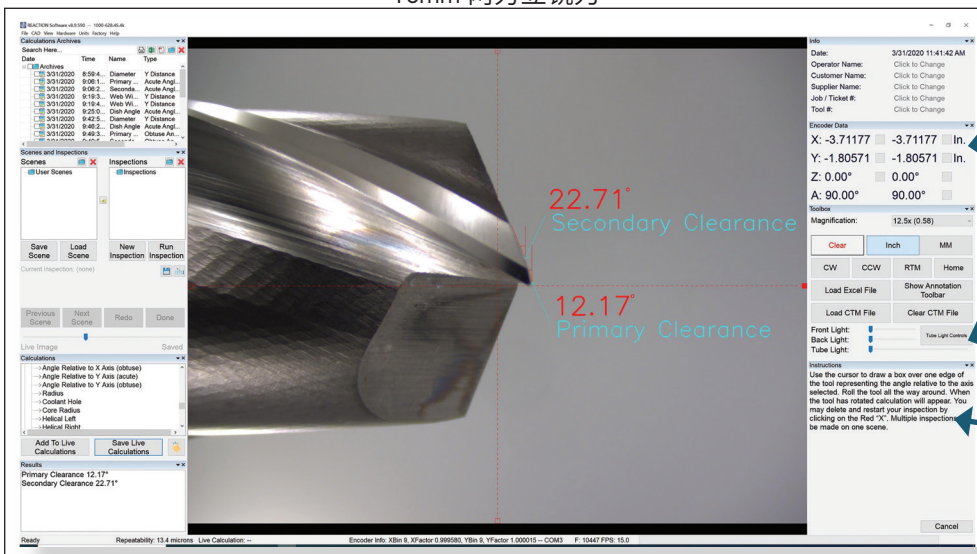


# PGI 000-400

## 特征:

- 快速 -30秒内可以测量出刀具尺寸
- 极高的精度和重复性
- 友善的软件界面
- 检测的灵活性 - 按您的方式进行检测
- 实时图像计算
- 没有像素修正
- 边缘自动检测
- 软件有50+ 计算/测量功能可用
- 单个图像可以进行多重计算
- 创建检测宏模板
- DXF/DWG软件内可锁定后随图像移动
- DXF/DWG数据收集
- 刀具对比
- PDF或者Excel格式的检测报告
- 放大倍率自动同步到电脑软件
- 聚焦提示
- 大理石底座
- 所有轴都采用高精度线性轴承
- 刀具夹具基座可270°旋转
- 软件升级免费 (在硬件支持的情况下)
- 所有交付的产品都经过完整的校准
- 一年保修期

16mm 两刃立铣刀



显示来自编码器/  
轴的数据

灯光控制

提示说明

12.5倍放大倍率下的主副后角

8mm 钻头



检测存档:  
用于生成报告

实况&检测:  
用于保存检测参数

50+ 计算/测量可选

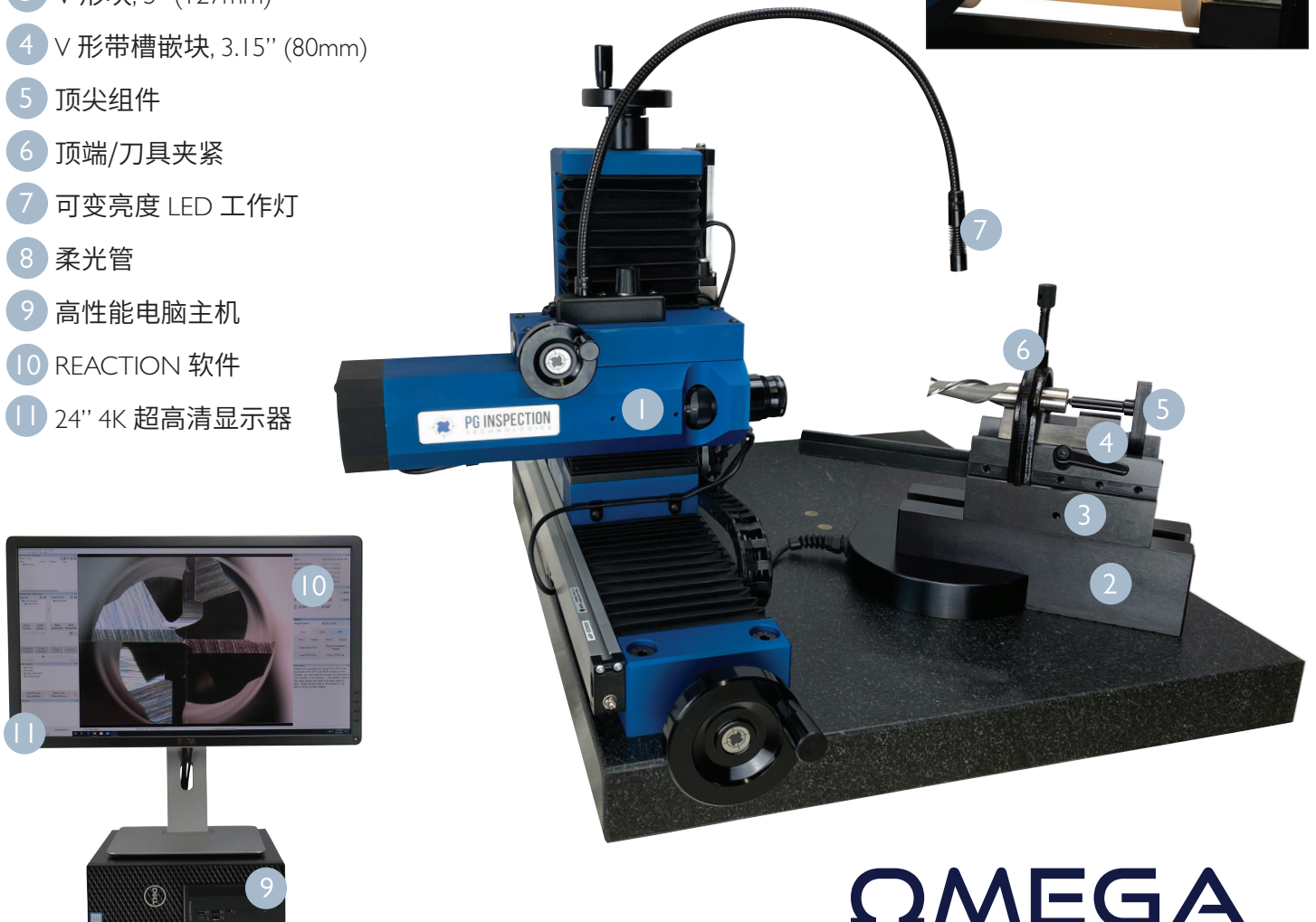
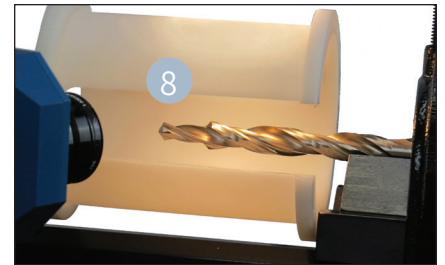
30倍放大倍率下的横刃角

## 规格:

显微镜放大倍率:				推荐刀具尺寸:	相机:	电脑主机:	显示器:	操作系统:
12.5x	50x	90x	130x	0.060 - 3.00" (1.524 - 75mm) 刀刃最大长度 7.5"L	高速高清 彩色相机	高性能 REACTION软件	24" 4K 超高清	Windows 10 64 位
20x	60x	110x	145x					
30x	70x	120x						
40x	80x	125x						
光栅尺:	电源:	语言:		精度/ 重复性:	测量范围:	尺寸: 重量:		
Fagor 1μ	220 VAC 50Hz to 63Hz	英语 中文 西班牙	德语 日语	+/-0.0002" (5μ) 最大放大倍率	垂直: 3.35" (85mm) 水平: 7.87" (200mm)	24"×19"×18" 140 磅		

## PG I000-400 系统包含:

- 1 PG I000-400 镜头
- 2 用于刀具装夹的旋转基座
- 3 V 形块, 5" (127mm)
- 4 V 形带槽嵌块, 3.15" (80mm)
- 5 顶尖组件
- 6 顶端/刀具夹紧
- 7 可变亮度 LED 工作灯
- 8 柔光管
- 9 高性能电脑主机
- 10 REACTION 软件
- 11 24" 4K 超高清显示器



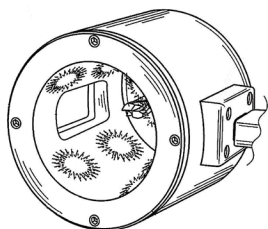
**ΩMEGA**  
TOOL MEASURING MACHINES

# PGI 000-400 配件:

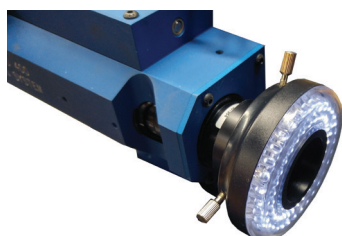


## 光源:

- 1000-648 软件控制的八象限LED照明管
- 1000-661-1 软件控制的LED环形灯
- 1000-662 软件控制的LED背景灯



p/n 1000-648



p/n 1000-661-1

## 校准:

- 1000-443 标准校准块  
提供安装支架和泡沫保护盒,公差  $\pm 1\mu$  绝对值,包含从运输当天开始至少4年有效的NIST二级认证。用于屏幕校准和50mm x 50mm区域的光栅校准。
- 1000-645-1 线性分段校准块  
提供安装支架和泡沫保护盒,公差  $\pm 1\mu$  绝对值,包含从运输当天开始至少9年有效的NIST二级认证。用于屏幕校准和镜头的所有工作区域校准: 85mm x 200mm。



p/n 1000-443



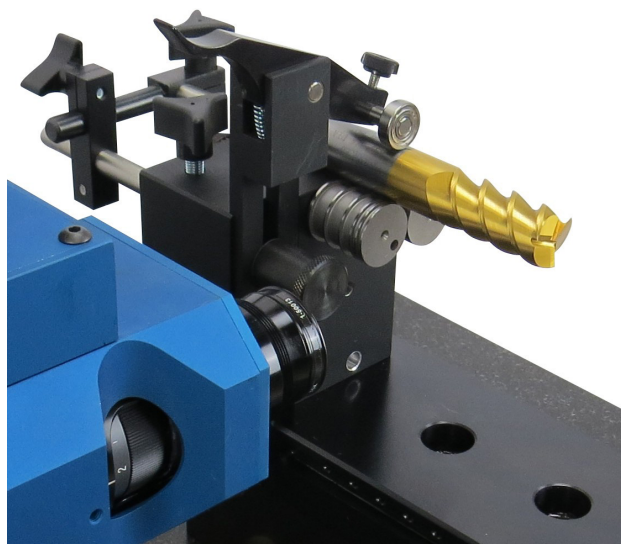
p/n 1000-645-1

## 其他选配:

- 00087-3P 35瓦 UPS/浪涌保护装置
- 00087-8P 升级至27" 4K显示器  
(标准显示器是24")

## 硬件:

- 1000-209-1 10" V形块用于长刀具
- 00030-2MA 相匹配的两个带槽V形嵌块  
3.15" (80mm)
- 00030-3MA 用于小刀具的较短V形嵌块  
1.5" (38mm)
- 00257-1MB 用于微小刀具的微型V形嵌块  
(1 - 3mm 柄径)
- 1000-500-2 带中心顶点的中心夹具组件  
最大刀具长度: 12"
- 1000-501 带中心顶点的微型中心夹具组件  
最大刀具长度: 6"
- 1000-570 同心夹具,带定制高精度滚轮、  
上滚轮和顶尖  
刀具柄径尺寸范围: 0.125" - 1.0";  
滚轮认证精度  $2\mu$
- 1000-571 用于微小刀具的同心夹具,带定制高  
精度滚轮、上滚轮  
刀具柄径尺寸范围: 0.010" - 0.250";  
滚轮认证精度  $2\mu$
- 1000-572 用于大型刀具的同心夹具,带定制高  
精度滚轮、上滚轮和顶尖  
刀具柄径尺寸范围: 0.375" - 2.0";  
滚轮认证精度  $2\mu$
- 1000-650 枪钻夹具,使用1-3/8" 外径枪钻衬套  
最大枪钻长度24"  
(枪钻衬套不提供)



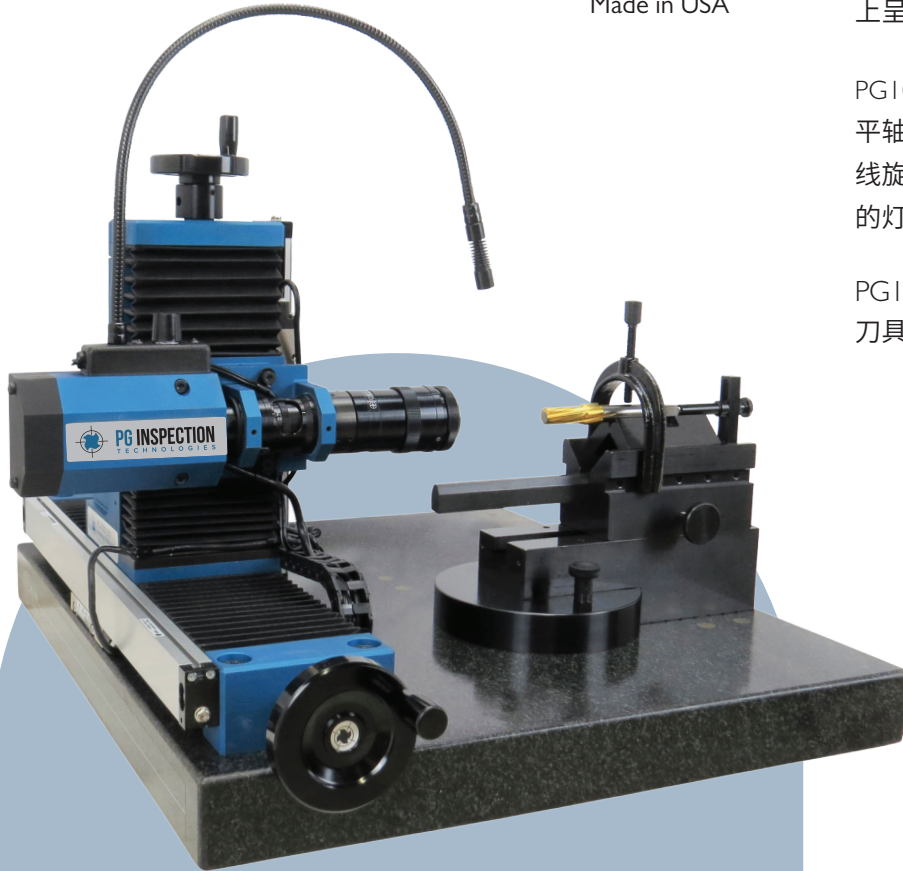
p/n 1000-570

# ΩMEGA

TOOL MEASURING MACHINES

## PGI000-200

Made in USA



### 切削刀具类型

- 台阶钻
- 钻头
- 铰刀
- 立铣刀
- 刀片
- 丝锥
- 定制刀具
- 螺丝/螺栓

### 测量尺寸类型

- 50+ 预设计算/测量
- 距离
- 圆弧
- 角度
- 直径
- 对比

### 应用

- 在车间磨床边上进行快速检测
- 在计量实验内的高级几何和外观检测
- 创建用于进/出质量控制的报告
- 大批量刀具实况检测功能
  - 创建检测宏来控制检测过程, 确保检测的精确性和重复性

## 光学切削刀具检测系统 REACTION 软件 刀具检测最大直径1.00" (25mm)

PGI000-200功能足够强大,可以满足刀具车间日常的检测要求;测量足够精确,可以满足计量实验室的进出质量检测。高速高清彩色相机在4k显示器上呈现出高达95倍的高分辨率的切削刀具图像。

PGI000-200所有系列刀具检测仪都采集和显示水平轴(X),垂直轴(Y),基座/刀具夹具旋转轴(A),十字线旋转轴(Z)的数据,同时也可以可以在软件中控制选配的灯光亮度。

PGI000-200 REACTION软件可以用多种方式测量刀具尺寸。

- 屏幕测量: 在显示器屏幕上取点测量尺寸
- 光栅测量: 通过移动 X & Y 手轮取点, 利用光栅移动距离测量尺寸
- 边缘自动测量: 该功能允许软件自动检测刀具边缘尺寸, 提高测量效率并有效去除人员误差
- 对比测量: 软件可以生成几何模板进行快速对比测量 (通过/不通过)
- DXF/DWG文件: 通过导入 DXF/DWG文件进行尺寸对比测量
- CTM文件: 创建和保存刀具影像来进行刀具覆盖检测

REACTION软件界面对用户非常友善, 每个刀具测量功能在屏幕上都有提示, 甚至有视频演示说明。通过调用之前保存的检测实况可以有效的重复测量。测量尺寸旁边可以添加注释。

点击软件图标可以创建PDF报告, 报告中可以包含图像和客户提供的细节, 同时可选提示通过/不通过, 也可以选择把测量尺寸结果保存到客户提供的Excel表格或者空白Excel文档中。

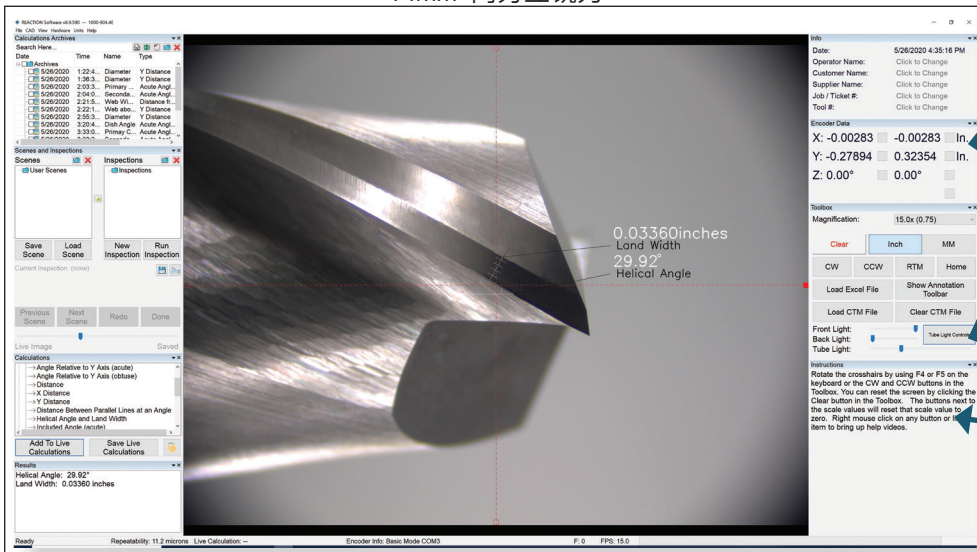


# PGI 000-200

## 特征:

- 快速 -30秒内可以测量出刀具尺寸
- 极高的精度和重复性
- 友善的软件界面
- 检测的灵活性 - 按您的方式进行检测
- 实时图像计算
- 没有像素修正
- 边缘自动检测
- 软件有50+ 计算/测量功能可用
- 单个图像可以进行多重计算
- 创建检测宏模板
- DXF/DWG软件内可锁定后随图像移动
- DXF/DWG数据收集
- 刀具对比
- PDF或者Excel格式的检测报告
- 刀具夹具基座可270°旋转
- 旋转位置由量角器准确定位
- 三个固定角度位置手动快速定位
- 大理石底座
- X和Y轴采用高精度线性轴承
- 软件升级免费 (在硬件支持的情况下)
- 所有交付的产品都经过完整的校准
- 一年保修期

14mm 两刃立铣刀



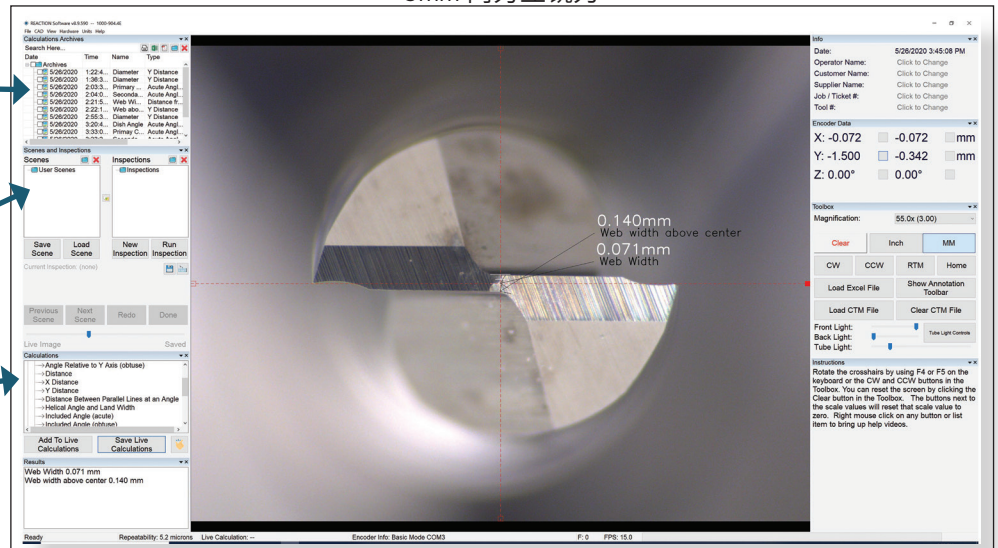
显示来自编码器/  
轴的数据

灯光控制

提示说明

15倍放大倍率下的螺旋角和刃宽

3mm 两刃立铣刀



检测存档:  
用于生成报告

实况&检测:  
用于保存检测参数

50+ 计算/测量可选

55倍放大倍率下的偏心距

## 规格:

显微镜放大倍率:				推荐刀具尺寸:	相机:	电脑主机:	显示器:	操作系统:
15x	30x	55x	95x	0.075 - 1.00" (1.91 - 25mm) 刀刃最大长度 7.5"L	高速高清 彩色相机	高性能 REACTION软件	24" 4K 超高清	Windows 10 64 位
光栅尺:	电源:	语言:		精度/ 重复性:	测量范围:		尺寸: 重量:	
Fagor 1μ	220 VAC 50Hz to 63Hz	英语 中文 西班牙	德语 日语	+/-0.0002" (5μ) 最大放大倍率	垂直:2.75" (70mm) 水平: 7.87" (200mm)	24"×19"×18" 135磅		

## PG 1000-200系统包含:

- 1 PG1000-200 镜头
- 2 用于刀具装夹的旋转基座
- 3 V形块, 5" (127mm)
- 4 V形带槽嵌块, 3.15" (80mm)
- 5 顶尖组件
- 6 顶端/刀具夹紧
- 7 可变亮度 LED 工作灯
- 8 磁性柔光管
- 9 高性能电脑主机
- 10 REACTION 软件
- 11 24" 4K 超高清显示器



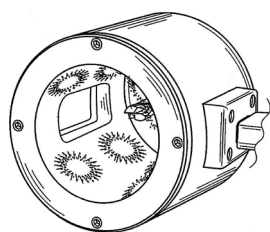
**ΩMEGA**  
TOOL MEASURING MACHINES

# PGI 000-200 配件:



## 光源:

- 1000-648 软件控制的八象限LED照明管
- 1000-661-2 软件控制的LED环形灯
- 1000-662 软件控制的LED背景灯



p/n 1000-648



p/n 1000-661-2

## 校准:

- 1000-443 标准校准块  
提供安装支架和泡沫保护盒,公差  $\pm 1\mu$  绝对值,包含从运输当天开始至少4年有效的NIST二级认证。用于屏幕校准和50mm x 50mm区域的光栅校准。
- 1000-645-1 线性分段校准块  
提供安装支架和泡沫保护盒,公差  $\pm 1\mu$  绝对值,包含从运输当天开始至少9年有效的NIST二级认证。用于屏幕校准和镜头的所有工作区域校准: 85mm x 200mm。



p/n 1000-443



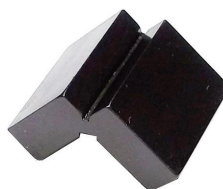
p/n 1000-645-1

## 其他选配:

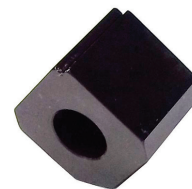
- 00087-3P 35瓦 UPS/浪涌保护装置
- 00087-8P 升级至27" 4K显示器  
(标准显示器是24")

## 硬件:

- 00030-2MA 相匹配的两个带槽V形嵌块  
3.15" (80mm)
- 00030-3MA 用于小刀具的较短V形嵌块  
1.5" (38mm)
- 00257-1MB 用于微小刀具的微型V形嵌块  
(1 - 3mm 柄径)

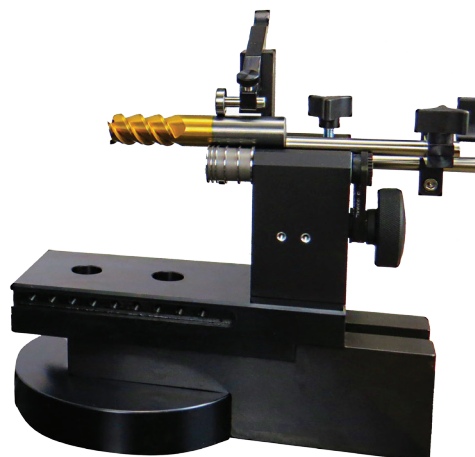


p/n 00030-3MA



p/n 00257-1MB

- 1000-500-1 带中心顶点的中心夹具组件  
最大刀具长度:12"
- 1000-501 带中心顶点的微型中心夹具组件  
最大刀具长度:6"
- 1000-570 同心夹具,带定制高精度滚轮、上滚轮和顶尖  
刀具柄径尺寸范围: 0.125" - 1.0";  
滚轮认证精度2 $\mu$
- 1000-571 用于微小刀具的同心夹具,带定制高精度滚轮、上滚轮  
刀具柄径尺寸范围: 0.010" - 0.250";  
滚轮认证精度2 $\mu$
- 1000-650 枪钻夹具,使用1-3/8" 外径枪钻衬套  
最大枪钻长度24"  
(枪钻衬套不提供)



p/n 1000-570